




Rakennustuotepäivä Savonlinna

**5 vuotta purettujen  
rakennusmateriaalien  
uudelleenkäyttöä –  
potentiaali ja haasteet**

06.05.2026

**spolia** design



**Missiomme on rakentaa  
luonnonvaroja säästäen**

**Spolia** design

*Spolia Design Oy on purettujen rakennusosien ja materiaalien uudelleenkäyttöön erikoistunut yritys. Spolia® hallitsee ja tarjoaa kiertotalouden konkretian purkutyömaalta asennukseen. Toimitamme uudelleenkäytettävät tuotteet kuin ne olisivat uusia ja annamme niille tuotetakuun.*

**Spolia** design

# Uudelleenkäytettävät tuotteet ja asiantuntijapalvelut

## store.spolia.fi



### Uudelleenkäytetyt tuotteet

- **Runkorakenteet:** liimapuu, ontelolaatat
- **Julkisivut:** tiilet, liimapuu, metallikasetit
- **Sisäpinnat:** parketit, tekstiililaatat, alakattolevyt
- **Tilanjako-osat:** lasiseinäjärjestelmät, väliovet
- **Piharakenteet:** nurmikivet, betonilaatat
- **Kattorakenteet:** kattotiilet



### Asiantuntijapalvelut

- **Kartoitus ja inventointi**
- **Tuotteiden hankinnan asiantuntijapalvelut**
- **Uudishankkeiden ja korjaushankkeiden kiertotalouden asiantuntijatehtävät**
- **Suunnittelun ohjaus**
- **Suunnittelu uudelleenkäytettävillä tuotteilla**
- **Rakennuspaikkakohtainen varmentaminen ja kelpoisuuden osoittaminen**

# Liiketoimintamallit

- **Asiantuntija**
  - Henkilötyötunteihin perustuva kokonaishinta
- **Tuotetoimittaja**
  - Tuotteiden hankinta projektikohtaisesti
  - Uudelleenkäytettävät tuotteet verkkokaupasta
  - Tuotemyynti komissiolla
- **Operointipalvelu / Tuotteet sisäisessä kierrossa**
  - Kiinteistönomistajan uudelleenkäytön operointi
  - Tuotteiden kierto kiinteistönomistajan sisäisesti
  - kuukausiperusteinen + provisio
- **Tuoteosakauppa / pienet rakennelmat ja rakennukset**
  - Tuote / tuotteet + tuotanto + suunnittelu
  - Kokonaispalvelu



# Haasteet

- **Ohjaava regulaatio**
  - Rakennuslaki ei tue uudelleenkäyttöä
  - Asetusten hiiliraja-arvot ovat samalla tasolla mihin jo nyt päästään
- **Markkinan imu**
  - Paljon hyviä aikeita mutta todellista toimintaa kovin vähän
  - Narratiivi uudelleenkäytön kalleudesta
- **Prosessin osaaminen**
  - Arvoketjussa osaamista mutta kokonaisuus ontuu
  - Tuotevirta luovuttajarakennuksesta uuteen kohteeseen kehittymätön
- **Rahoitusmekanismit**
  - Teollisen mittakaavan tuotantoon rahoituksen saaminen hankalaa



# Potentiaali

- **Luonnonvarojen säästö**
- **Ontelolaatat ja tiili**
  - Vaikuttavat materiaalit haluttuja
- **Toimistosaneeraus**
  - Kiinteistönomistajat haluavat vastuullisia remontteja pienemmällä kustannuksella
- **Rakennusosapankit**
  - Kunnat ja kiinteistönomistajat kehittävät laajempaa yhteistä ratkaisua
- **Kunnissa toivo**
  - Maankäytön ohjaus
  - Asiantuntijapalveluiden puitesopimukset

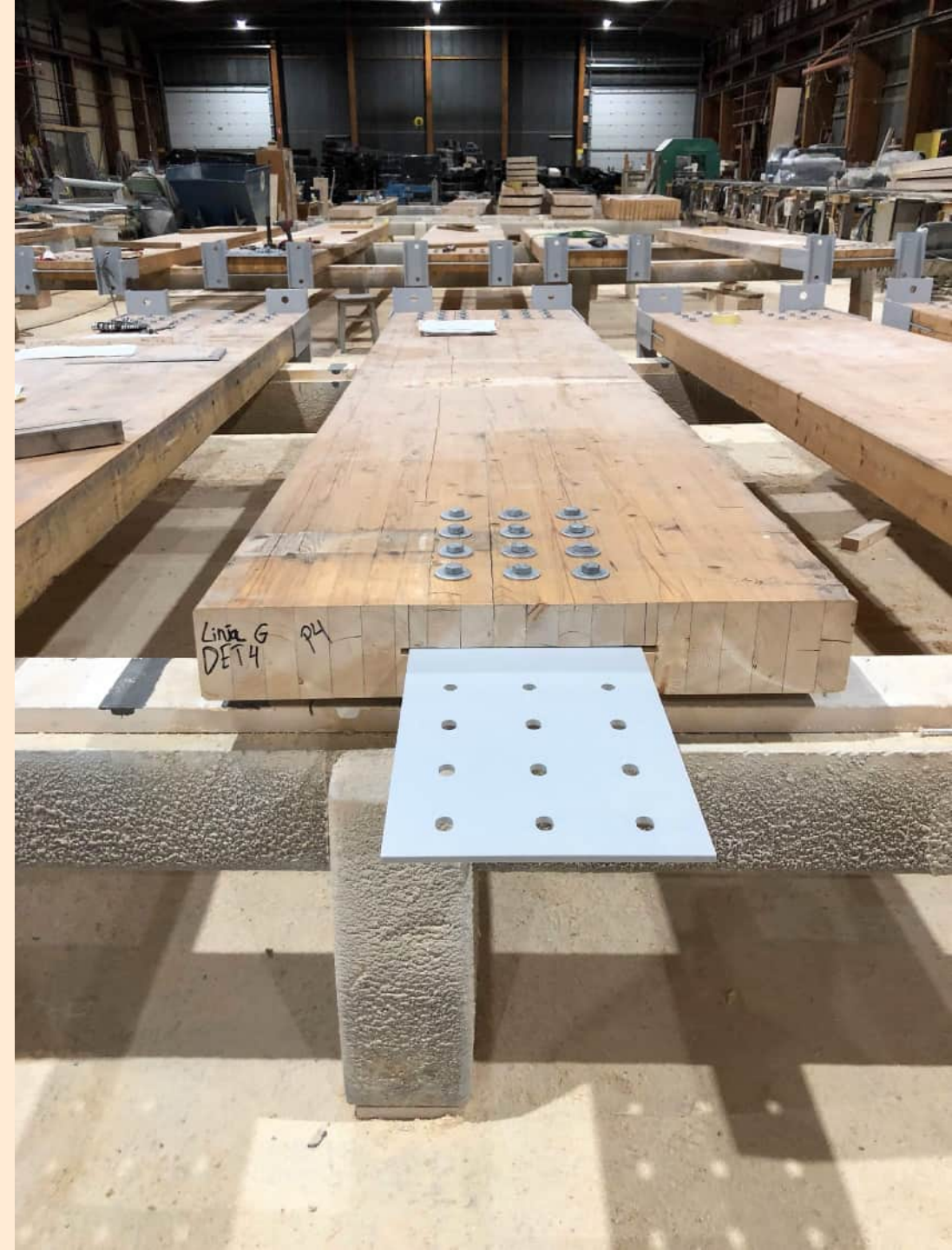


# Liiketoimintamalli tulevaisuudessa

## Reuse factory™ malli

Tulevaisuudessa teollinen tuotantomalli – reuse factory

- Rakennustuotteiden valikoiman jatkuva tuotanto
- Tuotannon laadunvarmistus
- Käytetty rakennustuote ostettavissa kuin uusi
- Osat ja uudelleenkäyttöprosessi operaattorin käsissä



# UUDENMAAN RAKENNUSOSAPANKKI

Uudellamaalla avautuu sekä kuntia että yrityksiä palveleva fyysinen ja digitaalinen markkinapaikka, joka keskittyy rakennusosien uudelleenkäyttöön.

- Mahdollistaa rakennusosien uudelleenkäytön
- Rakentaa toimintamallin
- Lisää osaamista

Hyödyt uudelleenkäytöstä

- CO<sub>2</sub> säästöt (0kgCO<sub>2</sub>e / kg)
- Neitseellisten luonnonvarojen säästöt
- Kustannukset
- Rakennustuoteomavaraisuus



**Tukea pilotin suunnitteluun**

**Puolen päivän koulutukset**

Suunnittelijat - Urakoitsijat - Tilaajat

**Palveluita pilotin toteutukseen**

Inventointi - Irrutus - Varastointi



**Alkukartoitus**

Täytä alkukartoituslomake ja liity mukaan. Osallistuminen on ilmaista.



**Suunnittelu (1-2 kk)**

Osallistujat suunnittelevat oman uudelleenkäyttöhankkeen rakennusosapankin asiantuntijoiden tuella.



**Koulutus (2-3 kk)**

Osallistujat saavat koulutusta rakennusosien uudelleenkäytöstä ja markkinapaikan hyödyntämisestä.



**Pilotointi (8-10 kk)**

Osallistujat toteuttavat oman uudelleenkäyttöhankkeen ja saavat tukea sekä digitaalisella että fyysisellä markkinapaikalla.



**Ohjeet**

Osallistujat saavat käyttöönsä pilotointien pohjalta laaditun ohjeistuksen uudelleenkäytön liiketoimintamalleihin.

**spolia**design

 Euroopan unionin  
osarahoittama

 PIRKANMAA  
COUNCIL OF TAMPERE REGION

 Uudenmaan liitto  
Nylands förbund

 Uudenmaan  
kiertotalouslaakso



 eko  
kumppanit

 Tampereen yliopisto

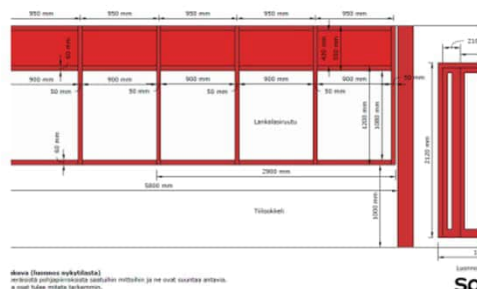
## Rakentamislaki

- 16§ Purkumateriaali ja jäteselvitys
  - Rakentamishankkeeseen ryhtyvän on hakiessaan rakentamis- tai purkamislupaa tai tehdessään purkamisilmoituksen esitettävä purkumateriaali- ja rakennusjäteselvitys, josta on käytävä ilmi arvot rakennus- tai purkuhankkeessa syntyvien purkumateriaalien määristä
- 38§ Rakennuksen vähähiilisyyttä
  - Uuden rakennuksen t laajamittaisesti korjat hiilikädenjälki on rajoitettava ilmastotavoitteissa
- 38a§ Hiilijalanjäljen rajoittaminen
  - Uuden rakennuksen t kohdassa tarkoitettuja säädettyä raja-arvoa alittuminen osoitetaan varten tehtävällä ilme-



## Suunnittelu | Yhteistyö ja kommunikaatio

32



Spolia (Suomen rakentamislaki)  
erityisesti purkumateriaalin laatuun liittyen ja ne ovat suoraan otettavia.  
ei voida tulla mitään tarkennusta.

Sp

spolia design

Uudenmaan r

## Hankintastrategia

"Vaikka uudelleenkäytettävien tuotteiden hankinta on vaativaa työtä, voidaan hankintoja tehdä kuten normaaleja tuotehankintoja."

- Valmiina varastoissa olevat tuotteet selkeämpiä hankittavia.
- Isot tuotteet ja suuremmat massat tyypillisesti kiinni olemassa olevissa rakennuksissa.
- Uudelleenkäytön hankinnoille laaditaan suunnitelma, seuranta ja päätöksentekorakenne.

spolia design

Uudenmaan rakennusosapankki

## Uudis- tai korjaushanke



## Logistiikka ja varastointi

## Sisälogistiikka

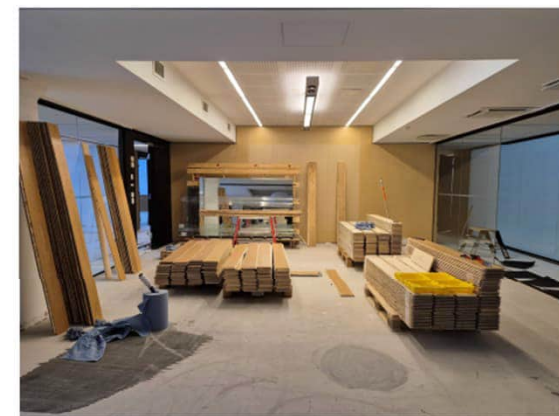
### Logistiikka alkaa irrotuksesta

Suunnittele logistiikka huolellisesti etukäteen ja huomioi logistiikka ja varastointi hankinnoissa.

Ketjun alussa tehdyt ratkaisut heijastuvat aikatauluun, kustannuksiin ja laatuun koko tuotteen siirtojen ja varastoinnin elinkaaren ajan.

Ensimmäisen kerran tuotteita siirretään irrotuksen yhteydessä.

Tuotteet tulee siirtää alustalle ja sijainnille, jossa se ei ole irrotustyön tiellä ja josta sitä on helppo käsitellä seuraavia työvaiheita varten.

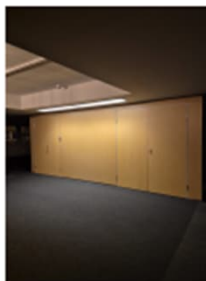


# Alusta toimitusketjun hallintaan

- Inventointi applikaatio puhelimelle
- Tietokannan hallinta
- Tuotekortteihin tekniset tiedot ja hiilisäästölaskelma
- Varastopaikat
- Kuljetusten hallinta

## TN54 Sisäseinälevyjärjestelmä

Kohde: PK110



Sisäseinälevyjärjestelmä alumiinikiskokinnityksellä. Osassa levyistä tarroista johtuvia värieroja.

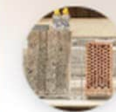
### Ympäristötiedot

Päästötietokanta: co2data.fi

Materiaali	Lastulevy
Yksikkö	m2
Paino/yksikkö	10 kg
Hiilijalanjälki kgCO2e/yksikkö	0 kgCO2e/yksikkö = 0 (uusdelleenkäytetty tuote)
Hiilijalanjälkisäästö kgCO2e/yksikkö ulteen vastaan otettua tuotetta vastaan	5 kgCO2e/yksikkö = GWP A1-A3 (fossil conservative) + Yksikköpaino
Hiilivarasto kgCO2e/yksikkö tuotteen varastoitunut CO2	-15 kgCO2e/yksikkö = GWP A1-A3 (biogenic) + Yksikköpaino

### Perustiedot

Valmistaja	Desipo Oy
Valmistusvuosi	2 008
Väri	Vaalea puu
Kuntoluokka	K2 - Hyvä / käyttökelpoinen sellaisenaan (ei vaadi merkittävää kunnostusta)
Tuotteen alkuperäinen käyttötarkoitus	Sisäseinälevy
Soveltuvuus	S1 - Soveltuu samaan tai samankaltaiseen käyttöön



## TN72 Lasiseinäjärjestelmä #

Spolia Design Projektikohtainen tuote

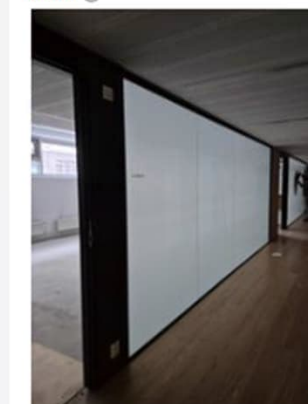


Phase  
Lasiseinäjärjestelmät



Title  
TN72 Lasiseinäjärjestelmä

Kuva



Tuotenimi  
Lasiseinäjärjestelmä

Status  
Myytävät

Inventoitu määrä  
31

# Kiertotalouskauppa auki

## 19.2.2026

### TEOLLISUUSKATU 15, HELSINKI

- Vallilan korttelin tyhjästä rakennuksista irrotetaan hankkeen kehitysvaiheessa mahdollisimman paljon sisämateriaaleja, jotka soveltuvat uudelleenkäytettäviksi. Materiaalit tulevat myyntiin Vallilassa sijaitsevaan kiertotalouskauppaan ja [www.store.spolia.fi](http://www.store.spolia.fi) verkkokauppaan.
- **Tänään avautuvaa kiertotalouskauppaa operoi YIT:n yhteistyökumppani Spolia Design Oy**, joka on erikoistunut purettuihin materiaaleihin. Spolia testaa, kunnostaa ja dokumentoi myytävät rakennusosat, materiaalit ja kalusteet ja myöntää niille kahden vuoden tuotetakuun.
- "Kehitämme pilotissa uudelleenkäytön toimintamalleja ja prosesseja. Kyse ei ole kuitenkaan ainoastaan materiaalien kierrätyksestä ja myynnistä, vaan tavoitteena on rakentaa yhteistyökumppaneiden ja eri toimijoiden kanssa yhdessä kiertotalouden ekosysteemiä, joka edistää kiertotaloutta kokonaisvaltaisesti ja tuottaa hyötyä kaikille osapuolille", sanoi hankejohtaja **Benjamin Kalliola YIT:ltä**.

**Spolia**design

Käytettyjen rakennusosien kauppa

# KIERTOTALOUS KORNERI

Kauppa auki joka torstai klo 8-17  
[store.spolia.fi](http://store.spolia.fi) palvelee 24/7

Tutustu Kiertotalouskorneeriin:



[yit.fi/kiertotalouskorneeri](http://yit.fi/kiertotalouskorneeri)

**Spolia** **YIT**

# KIITOS!

Yhteystiedot:

[www.spolia.fi](http://www.spolia.fi)

[www.store.spolia.fi](http://www.store.spolia.fi)

**Mikko Piitulainen:** +358 50 545 9398 | [mikko@spolia.fi](mailto:mikko@spolia.fi)

**Petri Salmi:** +358 40 707 8191 | [petri@spolia.fi](mailto:petri@spolia.fi)

**Santeri Paronen:** +358 50 428 5717 | [santeri@spolia.fi](mailto:santeri@spolia.fi)



**Spolia**design