

TEKOÄLY TYÖNHAUN JA OSAAMISEN SANOITTAMISEN TUKENA -OHJEISTUS

Tekoäly tarjoaa työnhakijalle uusia mahdollisuuksia oman osaamisen tunnistamiseen, sanoittamiseen ja työpaikkojen löytämiseen. Oikein käytettynä se toimii apuvälineenä, joka auttaa jäsentämään ajatuksia, vahvistamaan työnhakutaitoja ja tekemään oma osaaminen näkyväksi.



Mitä tekoälyllä tarkoitetaan työhaussa?

Tekoälysovellukset toimivat vuorovaikutteisesti käyttäjän kanssa. Niille annetaan erilaisia tehtäviä kirjoittamalla kehoite eli prompti, jonka perusteella tekoäly tuottaa vastauksia. Mitä tarkemmin kerrot, mitä tarvitset, sitä hyödyllisempiä vastauksia saat.

Hyviä peruseriaatteita tekoälyn käyttöön:

- ole mahdollisimman selkeä
- kysy yksi asia kerrallaan
- jatka kysymällä tarkentavia lisäkysymyksiä
- hyödynnä eri kieliä tarpeen mukaan



Tietoturva ja tekoälyn vastuullinen käyttö

Tekoälyä käytettäessä on tärkeää huomioida tietoturva:

- anna vain välttämättömät tiedot
- vältä henkilökohtaisten ja arkaluonteisten tietojen jakamista
- anonymisoi tiedot mahdollisuuksien mukaan

Näin varmistat turvallisen ja vastuullisen käytön työhaussa.



Tekoäly työpaikkojen etsimisessä

Tekoäly voi auttaa löytämään avoimia työpaikkoja nopeasti ja kohdennetusti. Voit esimerkiksi pyytää sitä etsimään tietyn alan työpaikkoja tietyltä alueelta.

Lisäksi voit hyödyntää tekoälyä vertaamalla työpaikkoja omaan osaamiseesi:

- listaa oma osaamisesi ja kokemuksesi
- liitä tiedot tekoälyyn
- pyydä ehdotuksia sinulle sopivista työpaikoista



Oman osaamisen tunnistaminen ja sanoittaminen

Tekoäly auttaa jäsentämään omaa osaamista ja löytämään sanoja sen kuvaamiseen. Voit syöttää sille tietoja:

- koulutuksesta
- työkokemuksesta
- harrastuksista
- vahvuuksista ja kiinnostuksen kohteista

Näiden perusteella tekoäly voi auttaa:

- nimeämään osaamista ja taitoja
- kuvaamaan vahvuuksia
- sanoittamaan omaa osaamista esimerkiksi työhakemusta varten

Voit myös hyödyntää valmiita sanalistoja (vahvuudet, arvot ja työelämätaidot) ja tunnistaa, mitkä niistä kuvaavat sinua parhaiten.



Soveltuvuuden arviointi ja urasuunnittelu

Tekoälyä voidaan käyttää apuna arvioimaan omaa sopivuutta tiettyyn työtehtävään.

Voit esimerkiksi:

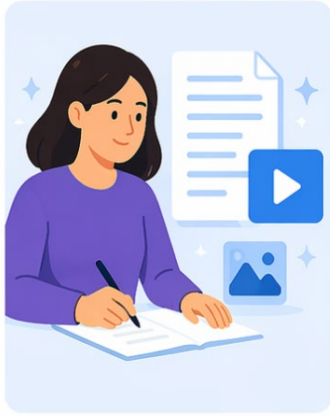
- liittää tekoälylle työpaikkailmoituksen
- kuvata oman osaamisesi
- pyytää analyysin siitä, kuinka hyvin sovellut tehtävään

Lisäksi voit kysyä:

- mitä osaamista tulisi vielä kehittää
- mille alalle voisit soveltua taustasi perusteella

Tekoäly voi hyödyntää myös urasuunnittelussa pohtimalla:

- millainen ala tai koulutus sopisi omiin kiinnostuksen kohteisiin
- miten omat vahvuudet ja arvot ohjaavat uravalintoja



Tekoäly työnhakudokumenttien tukena

Tekoäly voi auttaa työhakemuksen kirjoittamisessa sekä esimerkiksi video-CV:n käsikirjoituksen ideoinnissa.

On kuitenkin tärkeää muistaa:

- käytä tekoälyä apuvälineenä, ei korvaajana
- muokkaa tekstit omannäköisiksi
- varmista, että lopputulos kuvaa aidosti sinua



Valmistautuminen työhaastatteluun

Tekoälyllä voi myös harjoitella työhaastattelua:

- pyydä se simuloimaan haastattelutilanne
- vastaa kysymyksiin harjoittelumielessä
- kehitä omia vastaustaitojasi

Tämä auttaa valmistautumaan paremmin oikeisiin tilanteisiin ja lisää itsevarmuutta.



Muista: Promptaus on tulevaisuuden taito

Tekoälyn hyödyntäminen työnhaussa perustuu pitkälti siihen, kuinka osaat kysyä. Hyvin muotoiltu kysymys tuottaa parempia vastauksia ja parempia mahdollisuuksia työnhaussa.

Promptausosaaminen on tärkeä työelämätaito nyt ja tulevaisuudessa!