

## KEHITTÄMISPOTENTIAALIN MÄÄRITTÄMINEN

Asuntolan vahvuudet

Kehittämisaalueet

Avaintoimenpiteet	vastuuhenkilö(t)	aikataulu

Lisähuomioita (esim. miksi jotakin osa-aluetta ei voitu tarkastella)

VeKe-arviointityökalu organisaatiossamme: (rastita)

- toteutetaan itsearviointina ja ohjaustyön sanoittamisena
- toteutetaan yhteistyöasuntolojen kanssa vertaisauditointina
- vahvistaa asuntolatyön näkyväksi tekemistä koko organisaatiolle
- toteutetaan jatkossa säännöllisesti joka vuosi
- käytetään asuntolatyön seurannan ja arvioinnin välineenä
- kiinnittyy oppilaitoksen strategiaan esim. tulokorttina



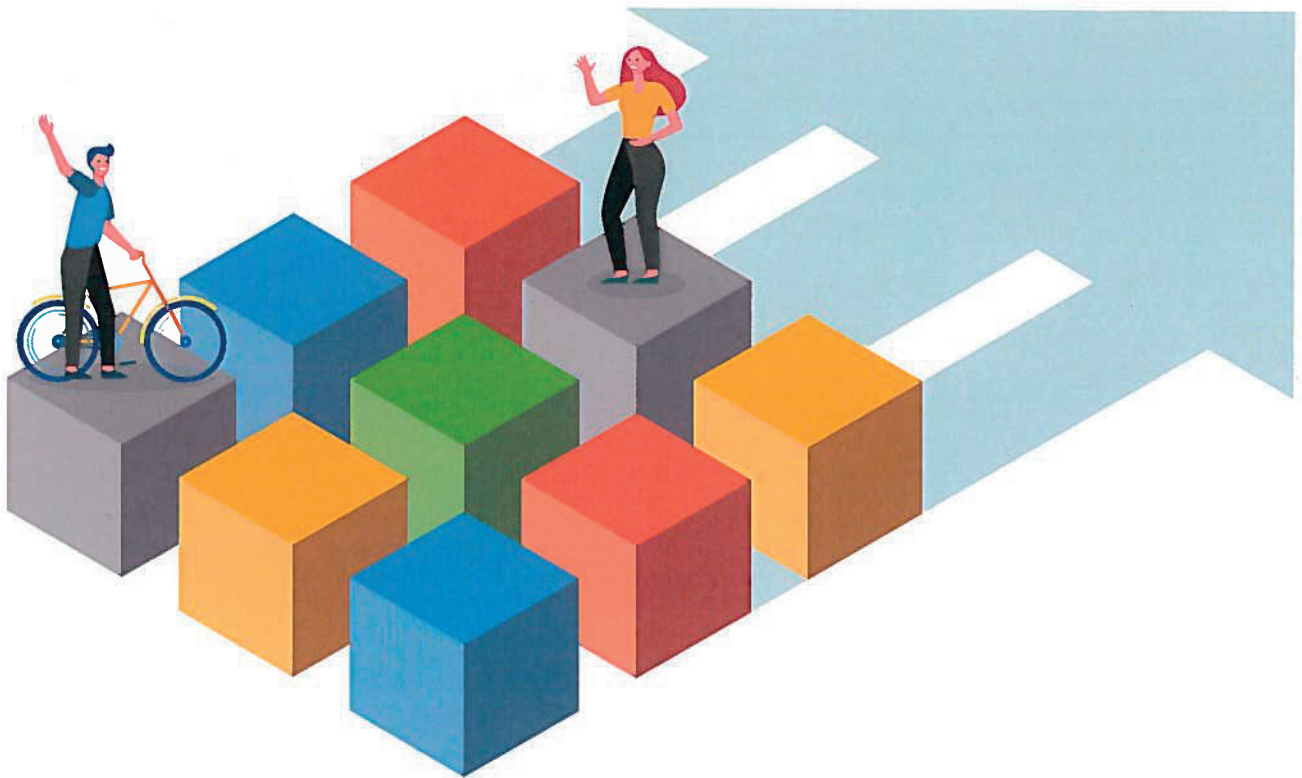
Juvenia



Vipuvoimaa  
EU:lta  
2014–2020



Euroopan unioni  
Euroopan sosiaalirahasto



**VeKe**

# Asuntolaohjauksen vertaiskehittäminen



Kaakkois-Suomen  
ammattikorkeakoulu

## VeKe – Asuntolatyön- ja ohjauksen vertaiskehittäminen

Pvm. _____	<b>Asukkaita</b> (lkm): _____ joista täysi-ikäisiä: _____
Organisaatio: _____	Naisia: _____ Miehiä: _____ Ei määritelty: _____
Asuntola: _____	<b>Työntekijät</b> (tehtävä, lkm ja työaika-%, sukupuoli):
Asumismuoto, rappuja/soluja: _____	
Asuntolapaikat (lkm): _____ Vapaana (lkm): _____	
Auditointikollega 1) _____	
Auditointikollega 2) _____	

### Laatusuosituksen osa-alueet

Tarkastele asteikolla 1–4 (1 = vähän kyllä hävettää, 2 = jonkin verran kehitettävää, 3 = hyvä näkymä, 4 = tästä voi olla ylpeä)

1	2	3	4	en osaa sanoa
---	---	---	---	---------------

#### ASUNTOLAPAIKAN MYÖNTÄMISEN YHDENVERTAISUUS JA LÄPINÄKYVYYS

asuntolapaikan hakemisesta kerrotaan oppilaitoksen kotisivuilla, tiedotusmateriaaleissa ja hakuinfoissa					
myöntämisperusteet ovat selkeät ja niistä tiedotetaan avoimesti					
asuntolapaikkaa hakevan erityisyyt (sosiaaliset, sairaus, vamma) kuullaan ja otetaan huomioon					
oman huoneen myöntämiseen on avoimet perusteet					
asuntolapaikkapäätöksestä valittaminen on selkeästi ohjeistettu					
asuntolatoiminnasta on järjestetty info asukkaille ja huoltajille					

#### VIIHTYISYYS JA TURVALLISUUS

yleisilme on siisti ja kodikas					
kalustus ja sisustus tukee viihtyvyyttä					
asukkaan oma rauha toteutuu					
perehdytys alueeseen, tiloihin, laitteisiin ja sammutusvälineistöön					
säännöt ja pelastussuunnitelma ovat selkeästi nähtävillä					
poistumis- ja suojautumisharjoitus järjestetään vuosittain					
tilat ovat turvalliset, esteettömät ja tapaturmariski on minimoitu					
turvallisuutta ja viihtyisyyttä valvotaan					
väkivallan, kiusaamisen ja häirinnän varalle on toimintasuunnitelma					
parkkipaikkoja ja varastotiloja on riittävästi					
vaatehuoltomahdollisuus					
saunomismahdollisuus					
pelit ja toimintavälineet vastaavat asukkaiden toiveita					

#### YHTEISÖLLISYYS JA OSALLISUUS

yhteisöllinen toiminta on suunnitelmallista (esim. viikko-ohjelma)					
yhteisölliseen toimintaan on erillinen ja riittävä budjetti					
asukkaat osallistuvat toiminnan suunnitteluun ja varojen käyttöön					
asukkaat osallistuvat vuosittain sääntöjen laatimiseen					
asukastoimikuntatoiminta (tms.) kehittää asuntolan toimintaa					
vapaa-ajantoiminta edistää kaverisuhteita					
asukkaat voivat esittää toiveensa huonekaverista					
sukupuolisensitiivisyys on huomioitu (wc:t, saunavuorot, huonetoiveet)					
asuntolatutorit / vertaiset tukevat uusien asukkaiden kotiutumista					

yhteiset oleskelutilat edistävät yhteisöllisyyttä					
yhteistyötä tehdään asuntolan ulkopuolelle (mm. nuorisotyö, järjestöt, srk, yritykset)					
asukkailta kerätään säännöllisesti palautetta					

### ASUNTOLA MONIPUOLISENA OPPIMISYMPÄRISTÖNÄ

käytössä on riittävät verkkoyhteydet, materiaalit ja itseopiskelutilat					
terveitä elämäntapoja edistetään (uni, ravinto, liikunta, hygienia)					
ohjaus tukee elämäntaitojen oppimista (arjen taidot, tunnetaidot)					
ympäristökasvatus ja kestävä kehitys on huomioitu					
seksuaalikasvatus on huomioitu osana ohjausta					
käytös- ja puhekuluttuuri tukee asukkaiden hyvinvointia					
koulutuksen järjestäjä tunnistaa asuntolan oppimisympäristönä					
asuntolatehtäviä on opinnollistettu (mm. vertaisryhmän ohjaus)					

### OHJAUSOSAAMINEN ASUKKAIDEN TUKENA

ohjaajan työnkuva on selkeästi määritelty ja kirjattu					
henkilöstömitoitus on riittävä suhteessa opiskelijoiden tarpeisiin					
sijaisjärjestelyihin on sovittu vakiokäytäntö					
ohjaajan ja nuorten välinen vuorovaikutus on aktiivista					
nuoria kohdataan yksilöinä ja välittävän aikuisen roolissa					
ohjaaja pystyy ylläpitämään turvallisuutta ja järjestystä					
ohjaaja kehittää osaamistaan ja hyödyntää vahvuuksiaan					

### MONIAMMATILLINEN JA MONIALAINEN YHTEISTYÖ

yhteistyötä tehdään opiskelijahuollon kanssa					
yhteistyötä tehdään opetushenkilöstön kanssa					
yhteydenpito huoltajiin / koteihin on mahdollista ja aktiivista					
asukkaille luodaan mahdollisuuksia tutustua alueen muihin nuoriin					
asukkaiden erityistarpeet tiedetään ja huomioidaan					
ohjaaja osallistuu opiskelijapalavereihin huoli- ja ongelmatilanteissa					
lastensuojeluilmoituksen tekemisestä on sovittu käytäntö					
toimintamallit ovat selkeitä ja ammattilaiset pitävät yhtä					

### ASUNTOLAN JOHTAMINEN

esimies tuntee asuntolan toimintaympäristön ja -edellytykset					
asuntolalla on selkeä talous- ja toimintasuunnitelma					
sääntöjä noudatetaan yhdenmukaisesti					
kiinteistöjen kuntoa arvioidaan säännöllisesti					
esimies kannustaa työntekijöitä osaamisen vahvistamiseen					
kehityskeskustelut toteutuvat säännöllisesti					
asuntolaohjaajille järjestyy tukea ongelmatilanteissa					
työnohjausta on saatavilla tarvittaessa					
asuntolan toiminta on esillä henkilöstöpalavereissa ja ohjaaja voi osallistua työyhteisön yhteiseen toimintaan (työaika)					

### ASUNTOLATOIMINNASTA TIEDOTTAMINEN

tiedottaminen vastaa asuntolatoiminnan arkea ja lisää tietoisuutta palveluista					
viestinnän ammattilaiset pitävät asuntolan esillä oppilaitoksen viestinnässä					
asuntolalla on eri tahot tavoittavat tiedotuskanavat (nettisivu, some-profiili tms.)					
järjestyssäännöistä ja kurinpitokeinoista tiedotetaan selkeästi					
ohjaaja on helposti tavoitettavissa					
asukkaat osallistuvat viestintäsisällön tuottamiseen					
viestintä on reaaliaikaista ja vastavuoroista (asukkaat, kodit, yhteistyötahot)					